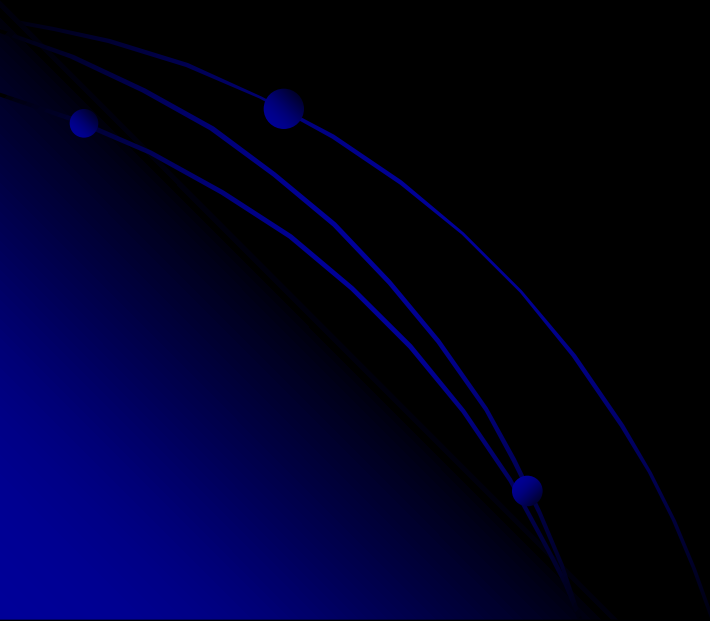


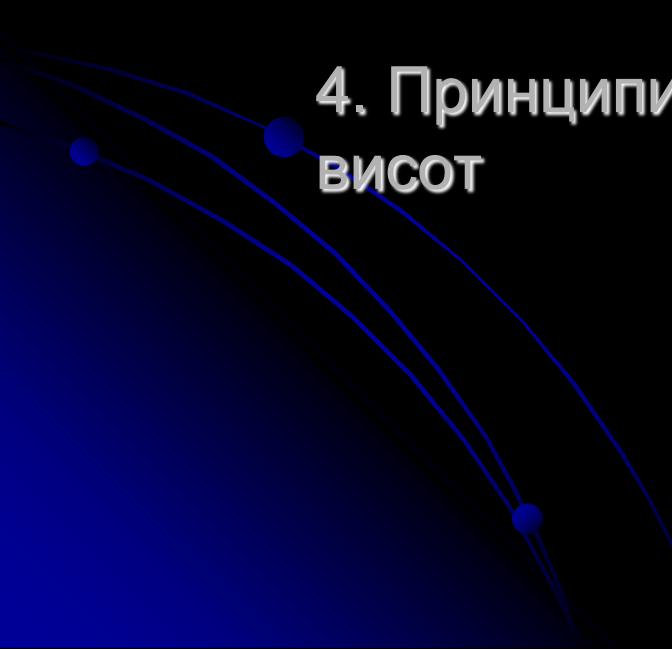
**Харківський національний університет імені В.Н.Каразіна**  
**Фізико-енергетичний факультет**  
**Кафедра безпеки життєдіяльності**

# **ТРАНСПОРТУВАННЯ ПОСТРАЖДАЛИХ**

**Практичне заняття**



# Тема: Транспортування постраждалих

1. Необхідність вивчення теми.
  2. Основні принципи транспортування.
  3. Транспортування в різних умовах.
  4. Принципи страхування при транспортуванні з висот
- 

# Етапи виводу постраждалих з небезпечної зони



# Фактори які впливають на вибір варіанту транспортування

## 1. Стан постраждалого (основний);

2. Ступінь загрози постраждалому;
3. Кількість постраждалих які підлягають транспортуванню;
4. Наявність технічного обладнання;
5. Підготовленість рятувальників;
6. Стан місця початку транспортування;
7. Довжина шляху яким буде проводитися транспортування та його стан.

# Основні правила транспортування

1. Постраждалі виводяться з небезпечної зони настільки швидко наскільки це можливо.
2. При транспортуванні перш за все необхідно дбати про безпеку як постраждалого так і пожежних.
3. Надання медичної допомоги має перевагу над усіма іншими видами робіт, але обмежується тільки ситуаціями, які загрожують життю постраждалого і тільки в тому обсязі, який дозволить уникнути летального кінця.

# **Правила перенесення постраждалих**

- 1. Перенесення постраждалого виконується таким способом, щоб не погіршити його стан - це основне правило;**
- 2. Якщо стан постраждалого стабільний його погляд повинен бути спрямовано у напрямку транспортування;**
- 3. Коли стан постраждалого нестабільний то його переносять головою вперед, щоб рятувальник який йде позаду міг стежити за його станом;**
- 4. Для скорочення часу транспортування постраждалий при будь якій малій можливості переноситься «на руках»;**
- 5. При перенесенні постраждалого потрібно весь час слідкувати за його станом і у разі погіршення яке може привести до летального кінця перенесення припиняють і надають невідкладну допомогу;**
- 6. Не можна лишати постраждалого на металевих ношах більш ніж на 10 – 15 хвилин;**
- 7. Завжди голова повинна бути вище ніж ноги;**
- 8. При великій втрата крові – ноги вище голови.**

# Положення постраждалого при транспортуванні

## **1. Тільки на животі:**

у стані коми; при частому блюванні; у разі опіку спини; при підозрі на ушкодження хребту.

## **2. Тільки на спині з піднятими ногами:**

при пораненнях живота; при підозрі на внутрішню кровотечу; при переломах нижніх кінцівок;

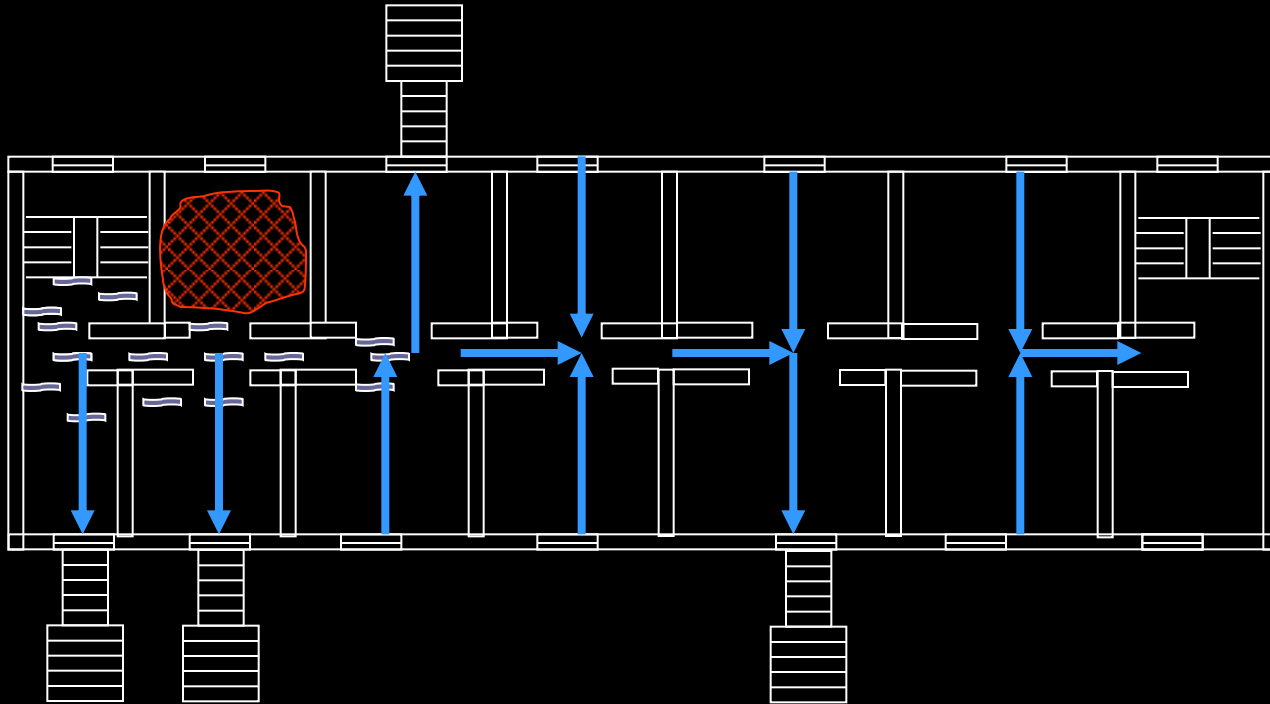
## **3. У позі «жаби»:**

при переломах кісток тазу; при переломах верхньої частини стегнових кісток; при підозрі на пошкодження хребта.

## **4. Сидячи чи напів сидячи:**

при пораненнях грудної клітини; при пораненнях ший; при затрудненому диханні після втоплення; при переломах рук.

# Транспортування з поверхів

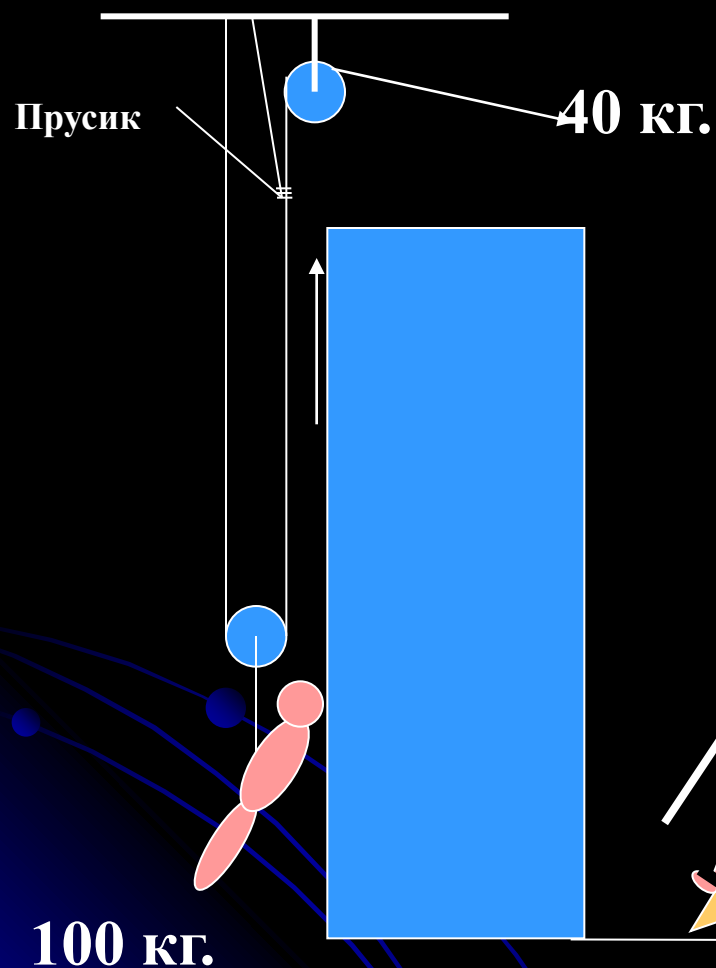


Орієнтовний час приведення в готовність:  
Автодрабина – 5 – 10 хв.

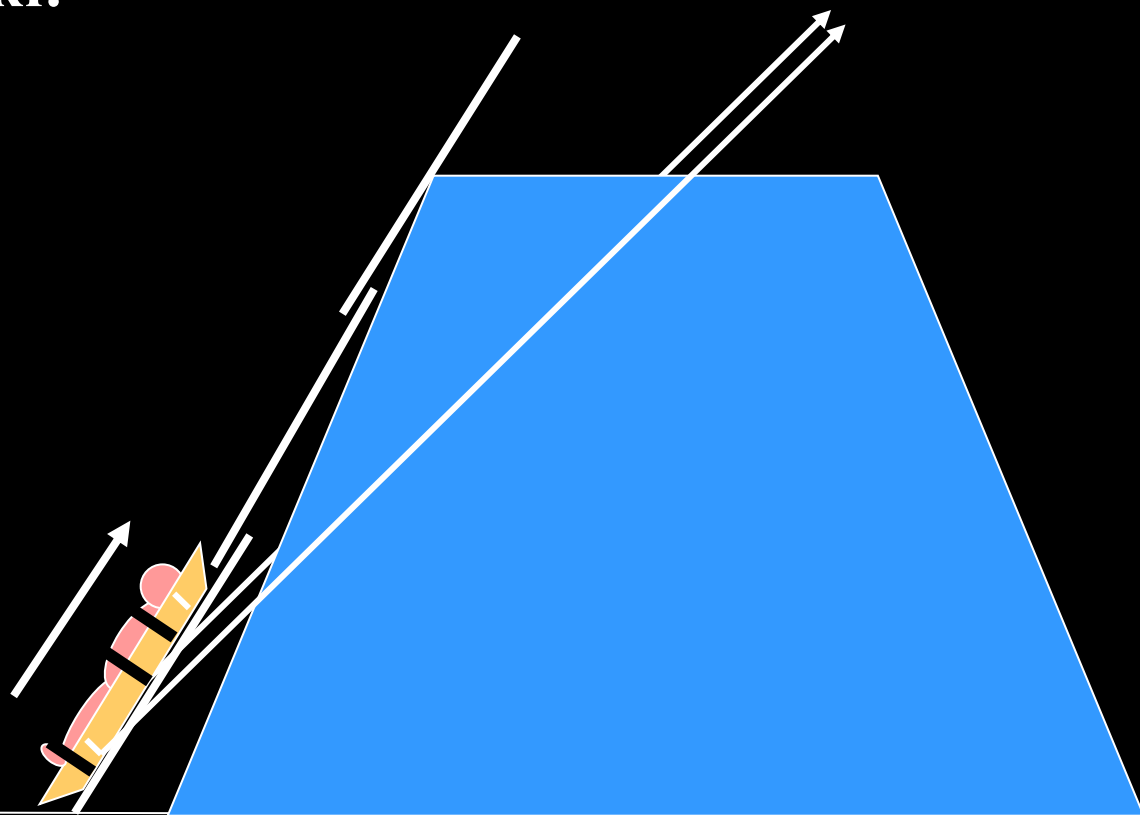
Колінчастий підіймач – 3-5 хв.



## Транспортування вгору (за допомогою поліспасти)

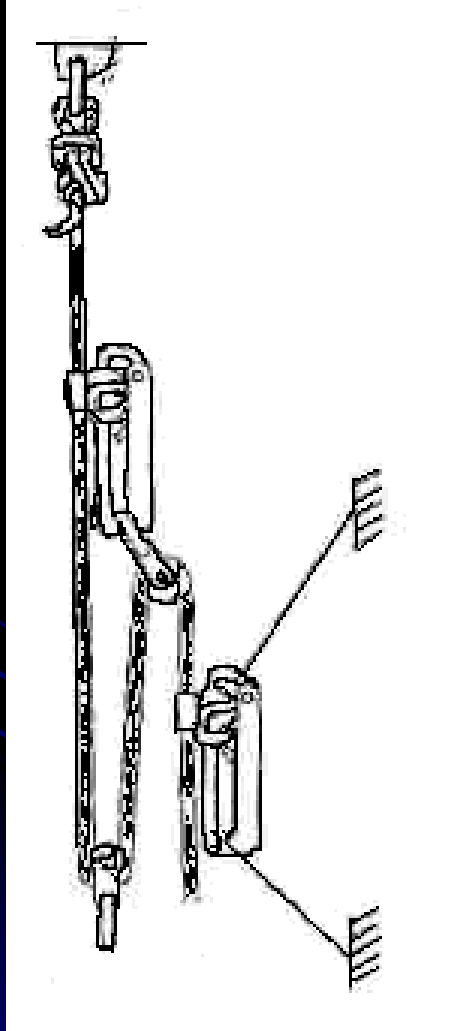


## Транспортування вгору (за допомогою драбини)



# Схеми роботи поліспасту

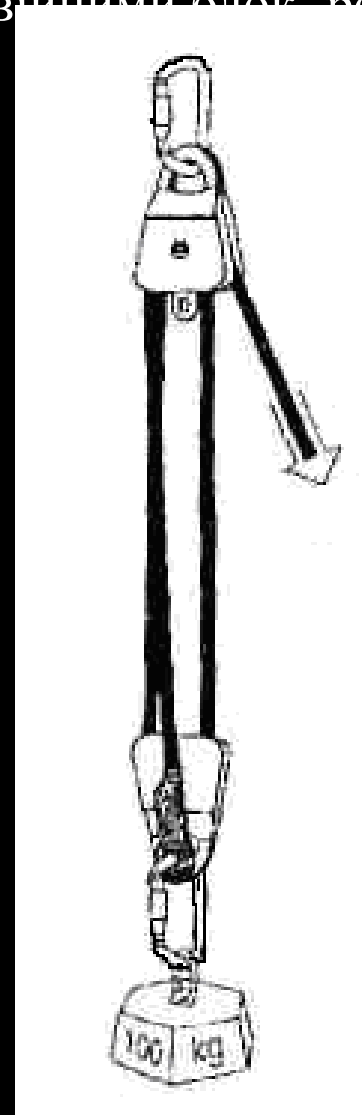
З карабінним вузлом



вантаж

підйом

З подвійним блоком роликів



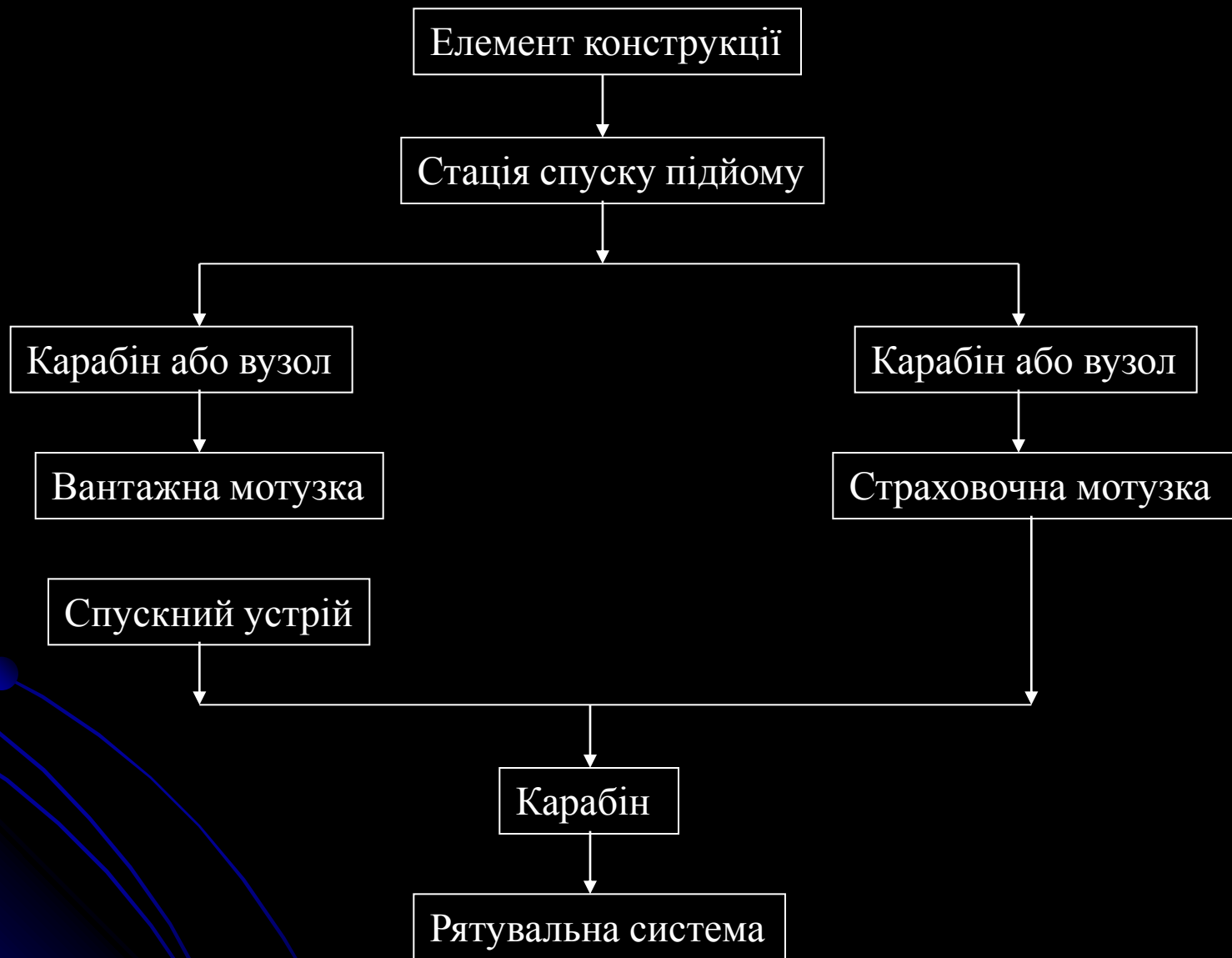
кг.

100 кг.

# Прийоми транспортування постраждалих



# Система страховки



# Транспортування з висот

## **Робоча система**

(вантажна або спускова система) – це закріплені мотузки, троси, ланцюги по яким проводиться спуск (підйом) людей з необхідним вантажем або обладнанням.

## **Страховочна система**

це мотузки, троси, ланцюги які повинні запобігти падінню людини в наслідок відмові робочої системи.

## **Можливі місця закріплення мотузок:**

### **інтер'єр приміщень.**

Радіатори опалення крюки або труби.  
Великогабаритні меблі (шафи тощо);

### **покрівля.**

Прорубуються два отвори в які протягується мотузка 2-3рази та зв'язуються;  
стропила балки;  
Невеликі отвори в конструкціях стін, перекриттів, в які закладають якорі (лом, металевий стержень, викривач ІРАР тощо);

**Увага:** до зварних з'єднань потрібно відноситись уважно потрібно враховувати можливі дефекти зварних швів.